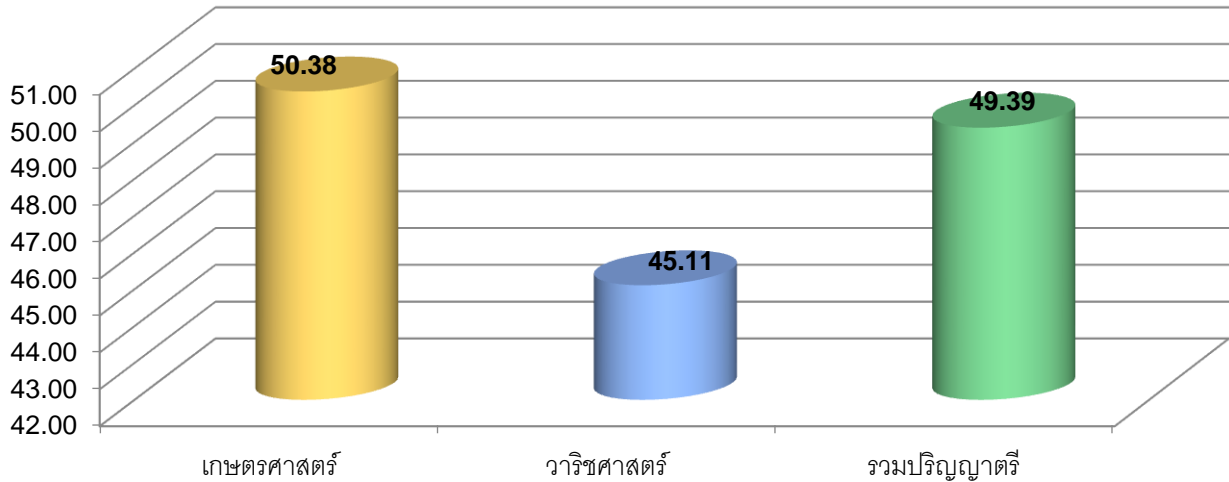
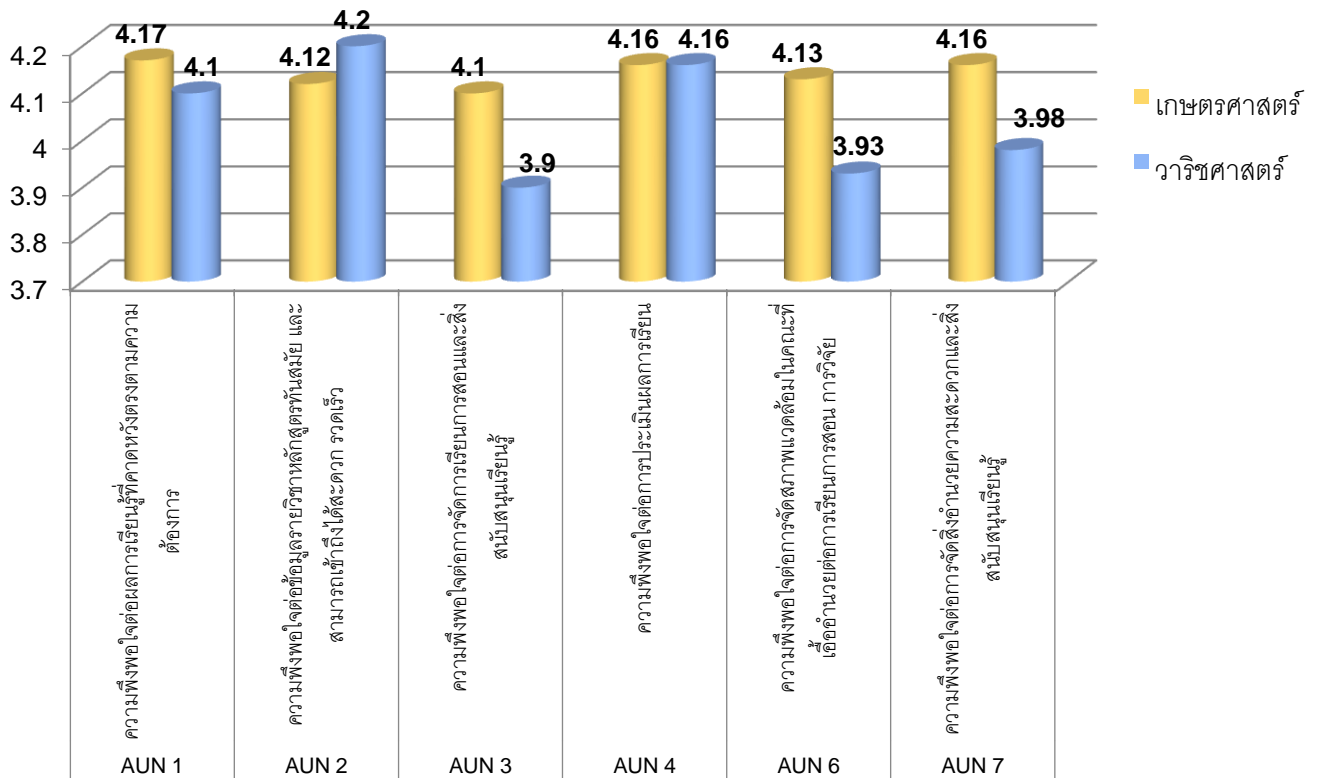


สรุปผลการประเมินความพึงพอใจของนักศึกษาทุกระดับที่มีต่อการศึกษาในคณะทรัพยากรธรรมชาติ มหาวิทยาลัยสงขลานครินทร์ ปีการศึกษา 2563 ตามเกณฑ์ AUN QA V.4

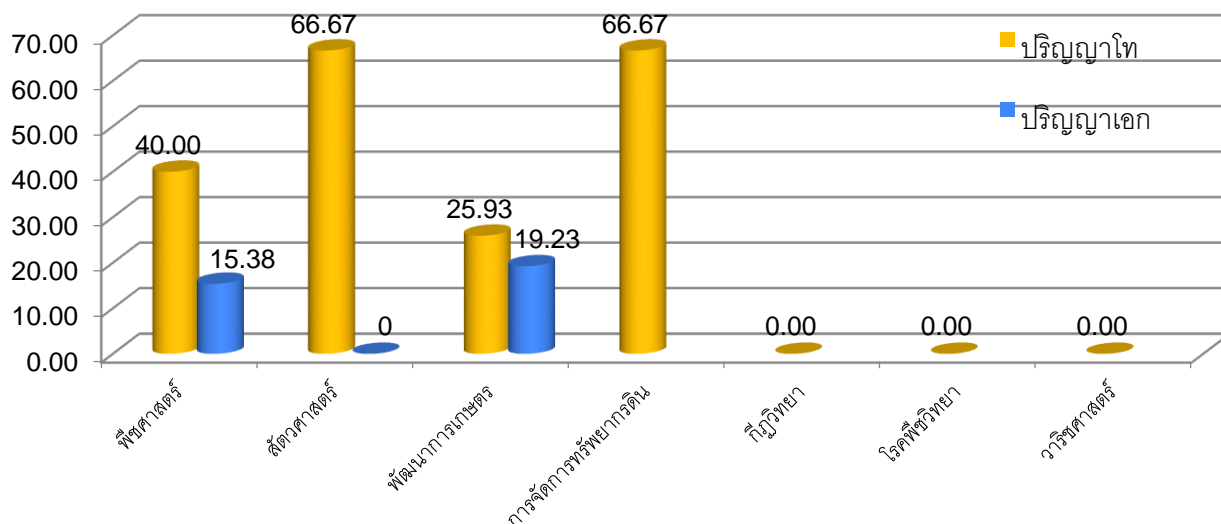
ร้อยละนักศึกษาศึกษาปริญญาตรีตอบแบบประเมินความพึงพอใจที่มีต่อการศึกษา
ในคณะทรัพยากรธรรมชาติ ปีการศึกษา 2563



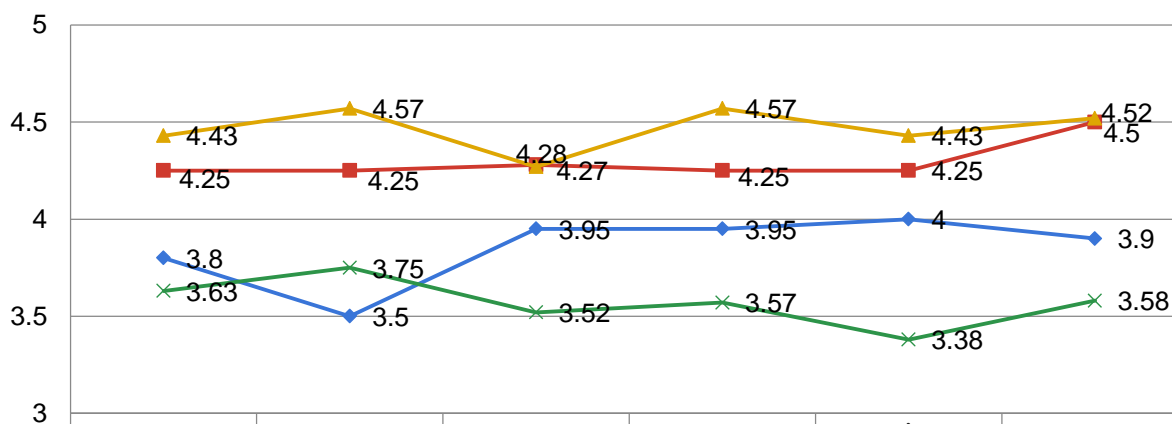
ผลการประเมินความพึงพอใจของนักศึกษาศึกษาปริญญาตรีที่มีต่อการศึกษา
ในคณะทรัพยากรธรรมชาติ ปีการศึกษา 2563



ร้อยละบัณฑิตศึกษาตอบแบบประเมินความพึงพอใจต่อการศึกษา
ในคณะทรัพยากรธรรมชาติ ปีการศึกษา 2563

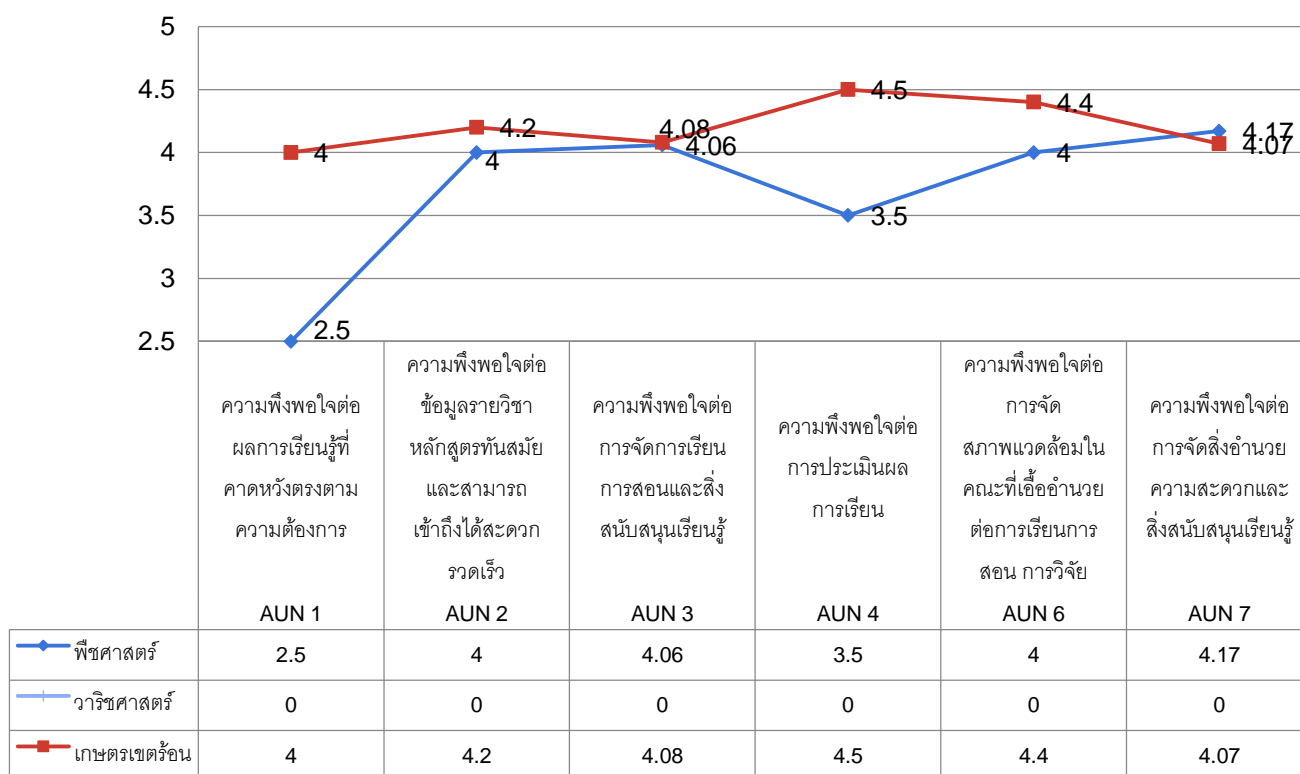


ผลการประเมินความพึงพอใจของนักศึกษาระดับปริญญาโทมีต่อการศึกษาในคณะทรัพยากรธรรมชาติ ปีการศึกษา 2563

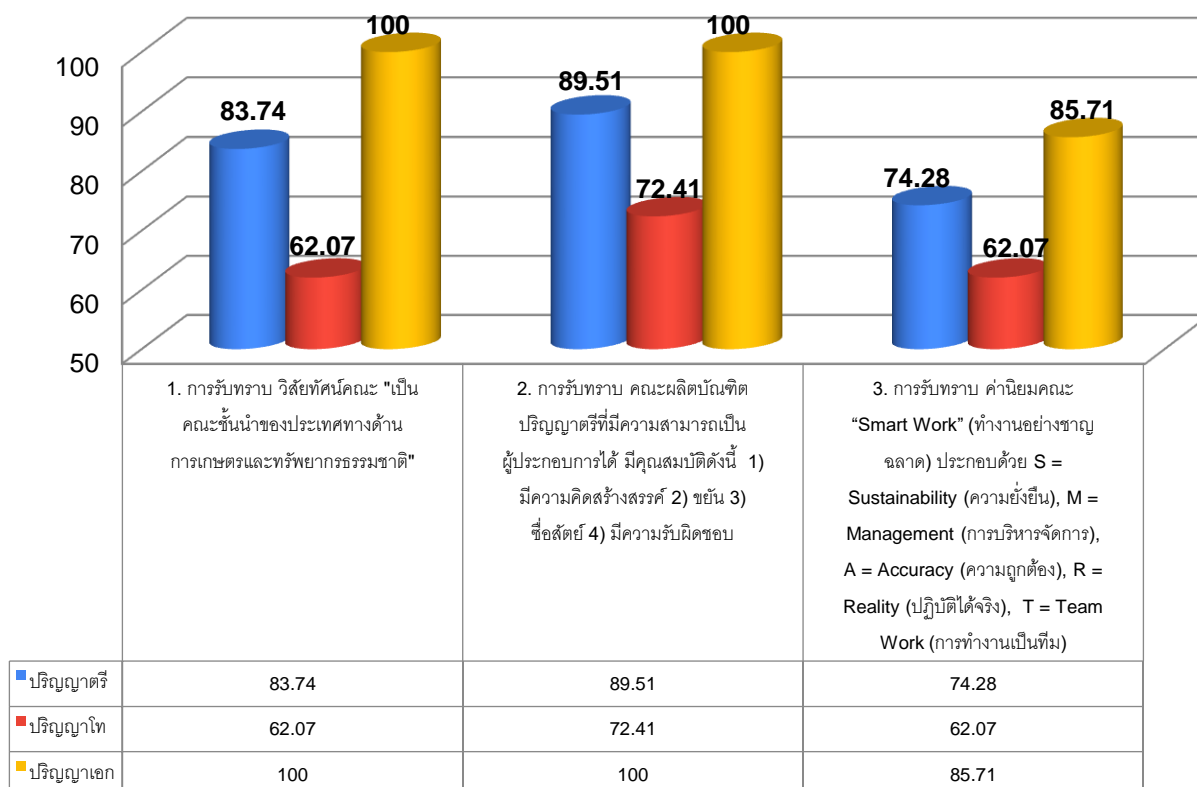


	ความพึงพอใจต่อผลการเรียนรู้ที่คาดหวังตรงตามความต้องการ	ความพึงพอใจต่อข้อมูลรายวิชาหลักสูตรทันสมัยและสามารถเข้าถึงได้สะดวกรวดเร็ว	ความพึงพอใจต่อการจัดการเรียนการสอนและสิ่งสนับสนุนการเรียนรู้	ความพึงพอใจต่อการประเมินผลการเรียน	ความพึงพอใจต่อการจัดสภาพแวดล้อมในคณะที่เอื้ออำนวยต่อการเรียนการสอน การวิจัย	ความพึงพอใจต่อการจัดตั้งอำนวยความสะดวกและสิ่งสนับสนุนการเรียนรู้
	AUN 1	AUN 2	AUN 3	AUN 4	AUN 6	AUN 7
ศึกษาศาสตร์	3.8	3.5	3.95	3.95	4	3.9
สัตวศาสตร์	4.25	4.25	4.28	4.25	4.25	4.5
พัฒนาการเกษตร	4.43	4.57	4.27	4.57	4.43	4.52
การจัดการทรัพยากรดิน	3.63	3.75	3.52	3.57	3.38	3.58
กีฏวิทยา	0	0	0	0	0	0
โรคพืชวิทยา	0	0	0	0	0	0
วาริชศาสตร์	0	0	0	0	0	0

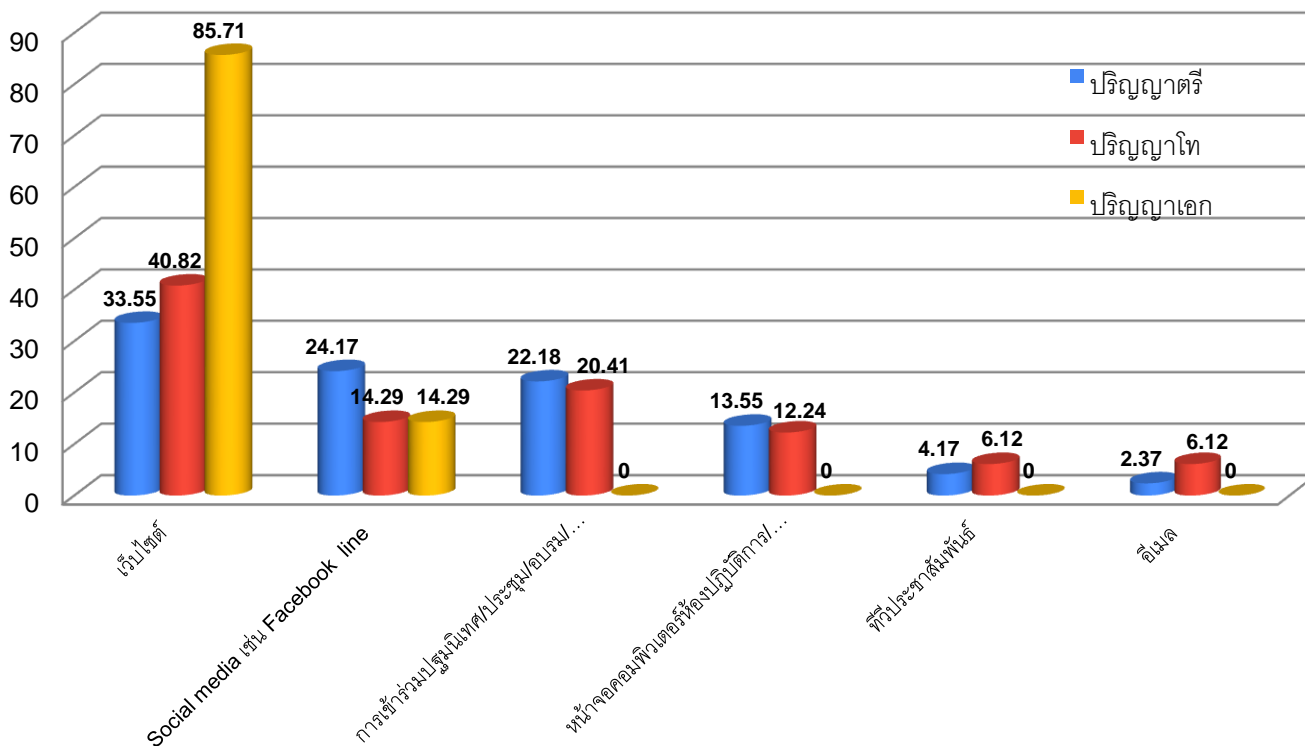
ผลการประเมินความพึงพอใจของนักศึกษาระดับปริญญาเอกมีต่อการศึกษาในคณะทรัพยากรธรรมชาติ ปีการศึกษา 2563



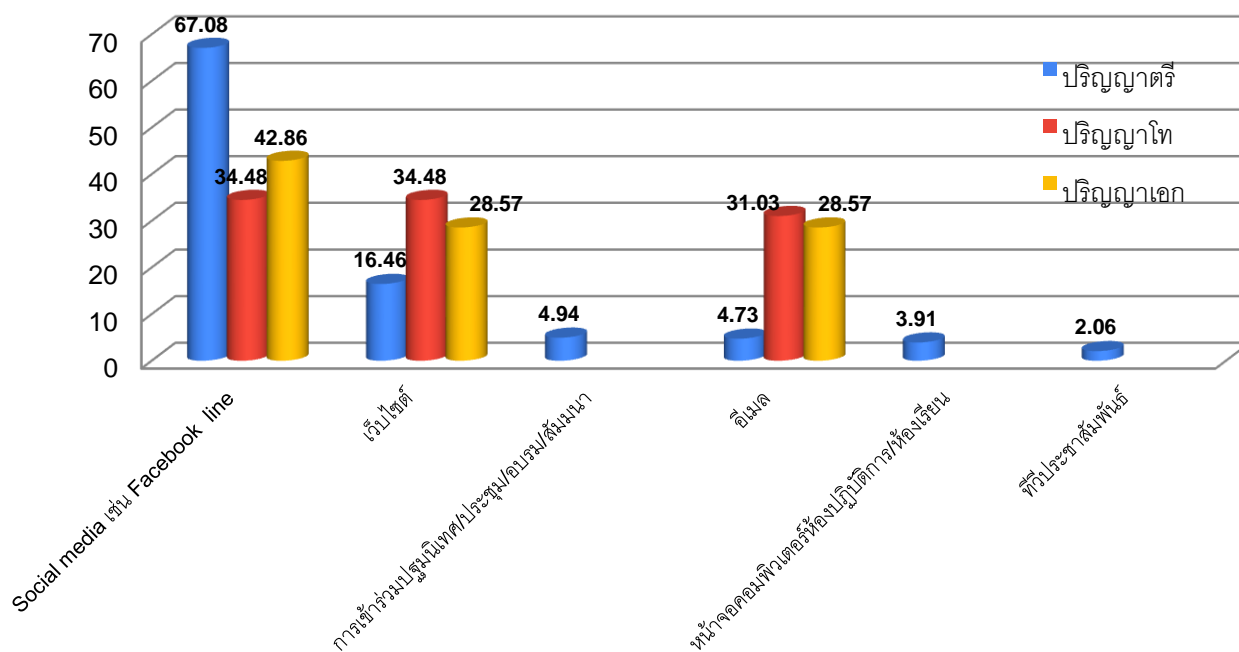
ร้อยละการรับทราบการสื่อสารองค์กร คณะทรัพยากรธรรมชาติ ปีการศึกษา 2563



ร้อยละรับทราบวิสัยทัศน์ พันธกิจ ค่านิยม
คณะทรัพยากรธรรมชาติ ปีการศึกษา 2563 ผ่านช่องทางการสื่อสาร



ร้อยละความต้องการรับข่าวสารจากคณะทรัพยากรธรรมชาติ ปีการศึกษา 2563
ผ่านช่องทางการสื่อสาร



ข้อเสนอแนะการประเมินความพึงพอใจของนักศึกษาทุกระดับที่มีต่อการศึกษาในคณะทรัพยากรธรรมชาติ

มหาวิทยาลัยสงขลานครินทร์ ปีการศึกษา 2563 ตามเกณฑ์ AUN QA V.4

ระดับปริญญาตรี

สาขาวิชา	ข้อเสนอแนะ	ความถี่
การจัดการศัตรูพืช	ให้คณะมองสิ่งดีๆ และที่มีประโยชน์ต่อนักศึกษาให้มากที่สุด จัดสถานที่ให้นั่งแบบรมรื่นให้มากขึ้น	1
	การปรับปรุงโรงอาหารให้มีอากาศที่ถ่ายเท	1
ปฐพีศาสตร์	การปรับเปลี่ยนโรงอาหารคณะให้ดีกว่านี้ ในด้านสถานที่และสิ่งอำนวยความสะดวกต่างๆ และเพิ่มความสะอาดของโรงอาหาร	2
	ควรจัดสรรที่นั่งอ่านหนังสือเพิ่ม	1
พัฒนาการเกษตร	อยากให้ภาคพัฒนาการเกษตร เปิดสอนรายวิชาการใช้สื่อมากขึ้น เช่น การทำสื่อวิดีโอ เทคนิคการทำสไลด์ที่น่าสนใจ การทำโปสเตอร์ การใช้สื่อที่น่าสนใจ การทำเว็บไซต์ เป็นต้น เพราะสิ่งเหล่านี้เป็นสิ่งที่จำเป็นอย่างมากในการใช้ในชีวิตประจำวัน โดยเฉพาะอย่างยิ่งภาคพัฒนาการเกษตร อีกทั้งเมื่อไปสมัครงานยังถือเป็นความสามารถพิเศษอีกด้วย	1
	อยากให้ห้องคอมพิวเตอร์เปิดถึงเที่ยงคืน เพราะนักศึกษาไม่มีคอมพิวเตอร์ กลางวันต้องเรียน กลางคืนต้องทำสัมมนา ห้องคอมพิวเตอร์ปิด 2 ทุ่ม ทำให้ทำงานไม่ทันค่ะ	1
	เปิดห้องน้ำเป็น 24 ชั่วโมง	1
	ควรแจ้งข้อมูลข่าวสารหรือกิจกรรมต่างๆ ล่วงหน้าอย่างน้อย 1 สัปดาห์ ไม่ใช่แจ้งกระทันหันและซ้ำมาก บางอย่างทำให้นักศึกษาเตรียมตัวไม่ทัน ซึ่งเป็นข้อเสียมาก เรื่องการลงทะเบียนเรียนควรทำให้เป็นระบบและเสร็จภายในกำหนดการ ไม่ใช่ถามแล้วก็บอกให้รอจนเลยกำหนดการ	1
	คณะควรเน้นการเรียนการสอนให้นักศึกษาได้ปฏิบัติจริงมากกว่าเรียนทฤษฎี การเรียนทฤษฎีมากกว่าปฏิบัติจริง เพราะการเรียนเก่งแต่นำไปปฏิบัติใช้จริงไม่ได้ก็นำไปใช้ประโยชน์ได้ไม่มาก ขอให้พิจารณาและแก้ไขด้วยค่ะ	1

ระดับปริญญาตรี

สาขาวิชา	ข้อเสนอแนะ	ความถี่
สัตวศาสตร์	อยากให้เพิ่มห้องสมุดที่รวบรวมหนังสือเรียนต่างๆไว้ สำหรับให้นักศึกษาได้อ่านได้	1
	อยากให้มีห้องสมุดของคณะที่ชัดเจน	1
	อยากให้มีพื้นที่ co-working space เพิ่มขึ้น และมีห้องสมุดที่นำเข้าไปใช้งาน	1
	การเรียนรู้เกี่ยวกับวิชาบังคับหรือวิชาชีพ อยากให้มีการปฏิบัติมากขึ้นและลึกกว่านี้	1
	อยากให้แนะนำหลักสูตร รายวิชาต่างๆ ตอนปี 1 ให้มากกว่านี้ เพราะตอนปี 1 ยังไม่ทราบถึง รายวิชาทั่วไป เลือกเสรี ของมหาวิทยาลัยที่สามารถลงทะเบียนก่อนได้ จะช่วยแบ่งเบาการเรียน ในระดับชั้นปีสูงขึ้นได้มาก	1
วาริชศาสตร์	อยากได้รถคณะดีกว่านี้ มีแอร์ยิ่งดี	1
	ขอให้เวลาการจัดการเข้าร่วมในกรณีต่างๆ ไม่ควรหยุดยัดเยียด กระชั้นเวลาได้ใจความสำคัญ ไม่มี การ body clamming ซึ่งการเข้าร่วมทุกครั้งจะเป็นการหยุดยัดเยียด กำหนดเวลาไม่ชัดเจนแน่นอน ทำให้ทำธุระในเรื่องต่อไปสาย ไม่ถามความสมัครใจเด็กนักศึกษา	1

ระดับปริญญาโท

สาขาวิชา	ข้อเสนอแนะ	ความถี่
พืชศาสตร์	อยากให้ติดตั้งไฟฟ้าให้ทั่วถึง โดยเฉพาะด้านในอาคารและทางเข้าบริเวณแปลงพื้นที่ปฏิบัติการ ของภาคสัตวศาสตร์ การจัดการศัตรูพืช และพืชศาสตร์ ซึ่งปัจจุบันค่อนข้างมืดและไม่ค่อยปลอดภัย และพัฒนาการเชื่อมต่ออินเทอร์เน็ตให้ทั่วถึงและรวดเร็วมากยิ่งขึ้น เนื่องจากบางพื้นที่ยังไม่สามารถใช้งานได้ดีเท่าที่ควร	1